



PelTec-Compact

VISOKOUČINKOVITI KOMPAKTNI KOTAO NA DRVENE PELETE



Čelični toplovodni kotao **PelTec-Compact** namijenjen je loženju drvenim peletima. Kotao ima funkciju automatskog samočišćenja dimovodnih prolaza i rešetke plamenika što osigurava pouzdan rad i s peletima lošije kvalitete. Ugrađena lambda sonda s modulacijskim ventilatorom omogućuje optimalno izgaranje te visok stupanj iskoristivosti kotla. Multifunkcionalna digitalna kotlovska regulacija sa 7" ekranom osjetljivim na dodir omogućuje vođenje jednog kruga grijanja s miješajućim ventilom ovisnim o vanjskoj temperaturi te zagrijavanje sanitarne vode. Jednostavnu i brzu ugradnju kotla omogućuje i ugrađena hidraulička skretnica sa zaštitom povratnog voda. Kompaktne dimenzije te ugrađena oprema u kotlu poput vakuum turbine osiguravaju jednostavnost montaže i zavidan komfor grijanja peletom.

KARAKTERISTIKE PROIZVODA

KOMPAKTNI DIZAJN

Kotao zauzima vrlo malo mjesta u kotlovnici.

INTERAKCIJA

Veliki 7" ekran osjetljiv na dodir s ugrađenim WiFi čipom.

OPREMLJENOST

Ugrađena lambda sonda, sigurnosni elementi, zaštita povratnog voda, hidraulička skretnica, ekspanzijska posuda i vakuum turbina.

„ZELENI“ KOTAO

Niske emisije dimnih plinova kontrolirane lambda sondom.



INTERNET NADZOR I UPRAVLJANJE KOTLOM



Pristup kotlu pametnim telefonom, tabletom ili računalom. Očitavanje vrijednosti kroz intuitivno grafičko sučelje.



Spajanje na kućnu WiFi mrežu.



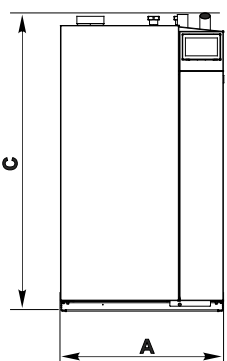
Detaljna statistika rada kotla.



Nadzor temperatura, mogućnost online paljenja/gašenja kotla i promjena parametara.



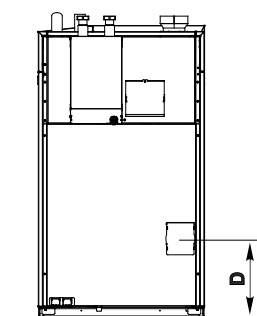
Povijest temperatura, dojava greški, upozorenja.



Multifunkcijska digitalna regulacija sa 7" ekranom osjetljivim na dodir



Presjek kotla



TEHNIČKE KARAKTERISTIKE

PelTec-Compact		12	18	24
Toplinski učin	(kW)	12	18	24
Raspon toplinskog učina	(kW)	3,6-12	5,4-18	7,2-24
Dimovodna cijev - vanjski promjer	Ø(mm)	100	130	130
Polazni vod / povratni vod	(R)	6/4"	6/4"	6/4"
Punjenje / pražnjenje	(R)	1/2"	1/2"	1/2"
Maksimalna radna temperatura	(°C)	90	90	90
Količina vode u kotlu	(l)	61	91	91
Maksimalni radni pretlak	(bar)	3	3	3
Volumen spremnika peleta	(l)	47,7	47,7	47,7
Ukupna dubina (A)	(mm)	680	780	780
Ukupna širina (B)	(mm)	1135	1205	1205
Ukupna visina (C)	(mm)	1430	1430	1430
Cijev svježeg zraka (visina) (D)	(mm)	368	368	368
Masa kotla	(kg)	380	440	440
Razred energetske učinkovitosti		A ⁺	A ⁺	A ⁺

