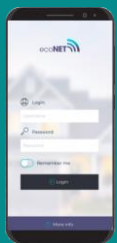


**HPnet300CM Internet modul.**



Daljinsko upravljanje upravljačkom jedinicom HPCU360iCM(P).



**Tehničke upute za modul**  
Izdanje: 1.0\_HR

12-2023

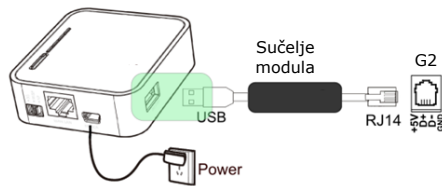
**Centrometal d.o.o.**  
Glavna 12  
40306 MACINEC, CROATIA  
komercijala@centrometal.hr  
www.centrometal.hr

**Opće informacije**

WiFi modul HPnet300CM omogućuje daljinsko upravljanje (on-line) upravljačkom jedinicom HPCU360iCM(P) putem Interneta.  
www.econet24.com

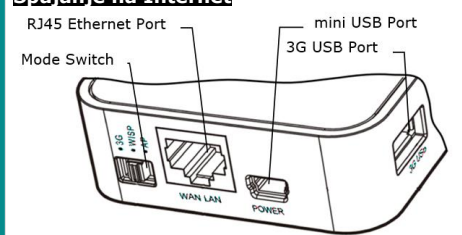


**Spajanje na upravljačku jedinicu**

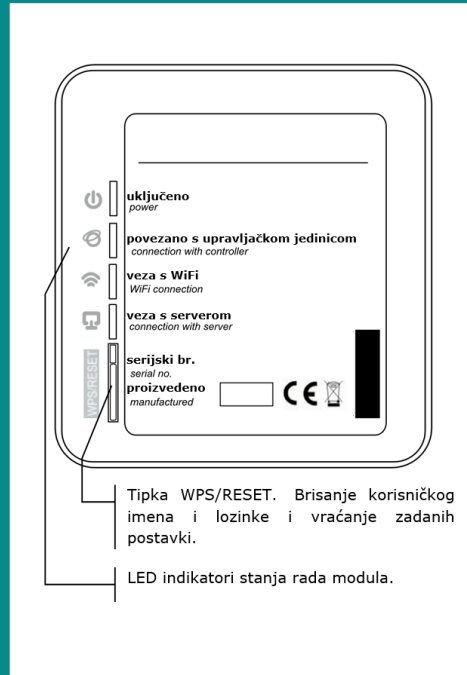
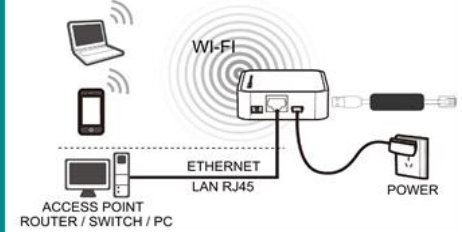


Povezati Internet modul + sučelje modula na **G2** utičnicu upravljačke jedinice HPCU360iCM(P).

**Spajanje na Internet**



Spojite napajanje na utičnicu **mini USB** priključka i sučelje na utičnicu **3G USB** priključka. Povežite usmjerivač s utičnicom **RJ45 Ethernet LAN** kablom - utičnica se ne mora koristiti u slučaju WiFi pristupa. Prekidač načina **Mode Switch** rada može se postaviti u bilo kojem položaju.



LED	LED stanje	Stanje rada modula
Uključeno	● ON	Uključeno.
	○ OFF	Isključeno.
Veza s upravljačkom jedinicom	● ON	Aktivna veza s upravljačkom jedinicom.
	○ OFF	Nema veze s upravljačkom jedinicom.
Veza preko Wifi	● ON	Uključena je veza s programiranim bežičnom mrežom.
	○ OFF	Nema veze s bežičnom mrežom.
Veza s poslužiteljem	● ON	Uključena je veza s vanjskim poslužiteljem <a href="http://www.econet24.com">www.econet24.com</a>
	○ OFF	Nema veze za vanjski poslužitelj <a href="http://www.econet24.com">www.econet24.com</a>

Nakon uključivanja napajanja, modul učitava sustav 1 minutu, te tek nakon tog vremena počinje raditi.

Kad je aktivna veza između modula s upravljačkom jedinicom, svijetli indikator a zatim se u izbornik upravljačke jedinice **Korisničke postavke** dodaje parametar za konfiguraciju modula: **Postavke Internet modula**. Kada se spaja na WiFi, modul zahtijeva da router ima omogućen DHCP server. Odaberite SSID - to je naziv lokalnog WiFi-a koji mora biti jednak za sve uređaje koji rade u ovoj mreži. U **Tip zaštite** - potvrditi vrstu sigurnosti u WiFi-u. U **Lozinka** - unjeti lozinku za WiFi pristup. Ispravno popunjavanje podataka rezultira povezivanjem modula s WiFi mrežom. Status veze modula sa WiFi / LAN i econet24 poslužiteljem može se provjeriti u izborniku **Korisničke postavke**, u parametrima: **Internet modul WiFi status - WiFi**, **Internet modul status - LAN**.

**Prijava na econet24 račun**

Da bi se prijavilo na račun na vanjskom serveru, potrebno je unjeti **www.econet24.com** u adresno polje web preglednika. Unjeti **Prijava** i **Lozinka** kako bi se prijavilo na econet24 račun.

**Prvo prijavljivanje na econet24 račun**

U slučaju prvog prijavljivanja, korisnik mora stvoriti novi račun na kartici **REGISTRIRAJ SE**. Moraju biti ispunjeni sljedeći uvjeti: upravljačka jedinica mora biti spojena na napajanje i pravilno povezana s modulom, a modul treba biti povezan s WiFi mrežom i priključen na vanjski poslužitelj - u modulu je aktivan indikator "Povezanost sa serverom". Iz **Korisničke postavke** → **Upravljačka jedinica instalacije** → **Informacije izbornika upravljačke jedinice** treba pročitati UID broj (jedinstveni ID upravljačke jedinice). UID broj treba unijeti na kartici **REGISTRACIJA**. Ako sustav ispravno potvrdi UID broj, prikazat će se obrazac za registraciju računara. Treba ispuniti obrazac s podacima korisnika kontrolera i unijeti lozinku za prijavu.

Polje obrasca:

- **UID upravljačke jedinice** - prikazan je UID upravljačke jedinice. Server econet24 provjerava je li UID broj točan.
- **Naziv upravljačke jedinice** - unjeti bilo koji naziv upravljačke jedinice.
- **Daljinski pristup upravljaču od strane službe i proizvođača** - omogućuje pristup i uređivanje parametara upravljačke jedinice putem usluge i proizvođača.

- **Adresa za instalaciju kontrolera (ista kao i adresa korisnika)** - označiti ovo polje ako je adresa upravljačke jedinice ista kao adresa stanovanja.
- **Obavijesti o alarmu (omogućuje slanje obavijesti o alarmu putem e-maila)** - u slučaju da se pojavi upozorenje, poruka o alarmu, uključujući sadržaj alarma, poslat će se na prethodno unesenu e-mail adresu.

Obavezna polja: **E-mail, Lozinka, Lozinka (ponovljena)**.

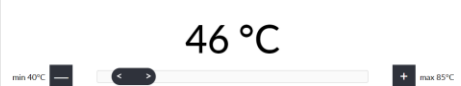
Stvaranje econet24 računa bit će moguće tek nakon čitanja Uvjeta korištenja u obliku popisa. Pritisnuti gumb **Registrirajte se**.

**www.econet24.com Internet podrška**

Trenutni podaci	Trenutno očitavanje podataka o stanju rada upravljačke jedinice i mogućnost promjene njegovih odabranih parametara.
Dijagram	Grafički prikaz hidrauličkog (funkcijskog) dijagrama instalacije s očitavanjem trenutnih radnih uvjeta za pojedine elemente.
Korisnički parametri	Detaljno očitavanje i izmjena radnih parametara upravljačke jedinice.

Servisni parametri	Detaljno očitavanje i izmjena radnih servisni parametara upravljačke jedinice. Ulazak u izbornik zahtijeva unos lozinke usluge.
Povijest podataka	Arhiva podataka odabranih parametara.
Alarmi	Popis aktivnih alarma.
Vremena	Uklonjena vremena za krugove i spremnik PTV-a.
Postavke uređaja	Informacije o upravljačkoj jedinici i dodatnim modulima, mogućnost promjene adrese instalacije upravljačke jedinice.
Uređaji	Mogućnost čitanja parametara s popisa registriranih uređaja u jednom HPnet300CM modulu.
Moj račun Odjaviti se	Dodajte novi UID uređaja na popis za račun HPnet300CM i odjavite se.
HR	Odaberite jezik Internet stranice.

Kartica **Trenutni podaci** uključuje pločice s vrijednostima osnovnih parametara rada upravljačke jedinice. Parametar koji treba izmijeniti označen je simbolom . Samo pritisnuti ovu pločicu i pojaviti će se prozor za promjenu vrijednosti, gdje se klizačem postavlja nova vrijednost parametra, a zatim potvrđuje gumbom **Spremi**.



Izlaz s izmjenama bez spremanja nove postavke moguć je klikom na simbol X.

Kartica **Dijagram** uključuje grafičku shemu povezivanja između upravljačke jedinice i kruga grijanja / hlađenja u zgradi s očitavanjima parametara sa senzora u određenim točkama hidrauličke instalacije. Parametar koji treba izmijeniti označen je

simbolom . Samo kliknuti u okvir za uređivanje i pojaviti će se prozor promjene vrijednosti, gdje se klizačem postavlja nova vrijednost parametra i potvrđuje gumbom **Spremi**. Izlaz iz izmjenama bez spremanja nove postavke moguć je klikom na simbol X.

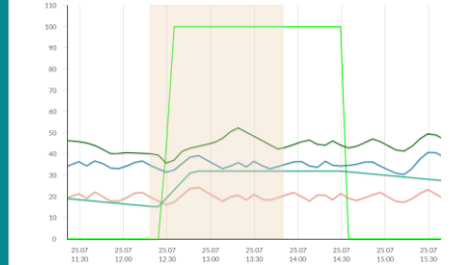
Osnovni parametri rada upravljačke jedinice prikazani su na kartici **Korisnički parametri** i korisnik ih može mijenjati. Napredni parametri prikazuju se na kartici **Servisni parametri** i mogu se mijenjati samo nakon unosa servisne lozinke. Svi prikazani parametri su grupirani u skladu s tim. Pritisnuti naziv odabrane grupe parametara i proširuje se popis dostupnih parametara. Parametri koji se

mijenjaju označeni su simbolom X. Da bi se promijenio, odabrali odgovarajući naziv parametra, kliknuti parametar, u dodatnom prozoru koji se pojavi postaviti novu vrijednost parametra klizačem i potvrditi gumbom **Spremi**. Izlaz s izmjenama bez spremanja nove postavke moguć je klikom na simbol X.

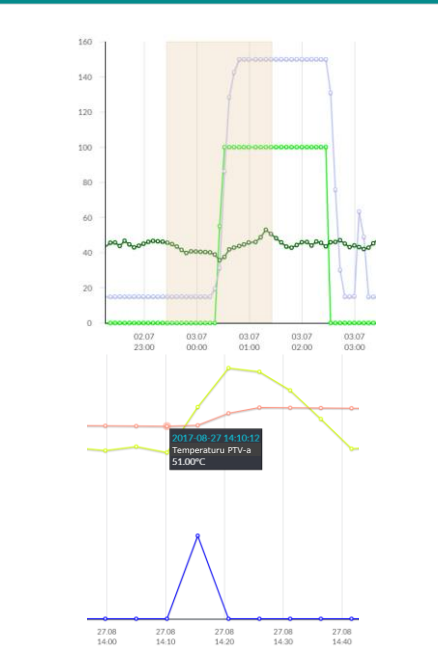
Kartica **Povijest podataka** omogućuje očitavanje registriranih parametara koji se odnose na rad cijelog kruga grijanja / hlađenja u odabranom vremenu i predstavljanje u obliku grafikona.

Odabrali vremensko razdoblje za očitavanje podataka klikom na **Od:** ili **Do:** (odaberite datum i vrijeme u kalendaru) ili vremenski interval: **Jučer, Prošli tjedan, Prošli mjesec**.

Odabir se prihvaća gumbom **Generiraj sheme**. Zatim s popisa ispod grafikona odaberite parametre koji će biti prikazani na ovom grafikonu. Određivanjem odabira vremenske zone na grafikonu, možete preciznije skalirati ovo područje.



Osim toga, pritiskom na simbol na grafikonu se prikazuje čvorovi. Ovo su podaci o vremenu i vrijednosti pojedinog uzorka podataka koje upravljačka jedinica šalje na econet24.



Vratiti se na početni graf pritiskom na simbol . Podaci grafikona mogu se spremiti kao datoteka \*.csv ili \*.png pritiskom na simbol.

Na kartici **Alarmi** korisnik može pročitati: popis zabilježenih alarma i ostalih događaja koje šalje upravljačka jedinica, prikazuje se vrsta alarma, događaj i razdoblje njegovog nastanka. Prijaviti se na vanjski server **www.econet24.com** kako bi se prikazali svi zapisi stanja alarma od početka rada upravljačke jedinice. Obavijesti o alarmu mogu se slati e-poštom. To omogućuje korisniku brzu reakciju kako bi se uspostavio normalan rad upravljačke jedinice.

Na kartici **Uklonjena vremena** korisnik ima mogućnost postavljanja rasporeda vremena za krugove grijanja/hlađenja, prema popisu

nakon klika na simbol . Na dnevnom grafikonu trakašti grafikona (24 sata) kliknuti odgovarajuće trake (svaka traka odgovara 30 minuta), što omogućuje podešavanje aktiviranja ili deaktiviranja odabranog kruga u odabranom vremenskom intervalu. Nakon postavljanja odabrali gumb **Spremi**.



U gornjem primjeru, u utorak, odabir kruga je deaktiviranje između 6:00 i 7:30 i 15:30 do 19:00. U ostalim rasponima krug je aktivan.

Kartica **Postavke uređaja** omogućuje:

- promijeniti adresu instalacije upravljačke jedinice,
  - čitanje osnovnih parametara WiFi mreže,
  - očitavanje verzije softvera u upravljačkoj jedinici i dodatnim modulima ili pločama, termostata,
  - ažurirati softver u modulu.
- econet24 server povremeno provjerava dostupnost nove verzije softvera za modul. Prikazuje informacije o novoj verziji softvera. Sve što korisnik treba učiniti je pritisnuti gumb **Ažuriranje**. Ne odspajati uređaj od napajanja tijekom postupka ažuriranja jer će to uzrokovati njegovu štetu.

